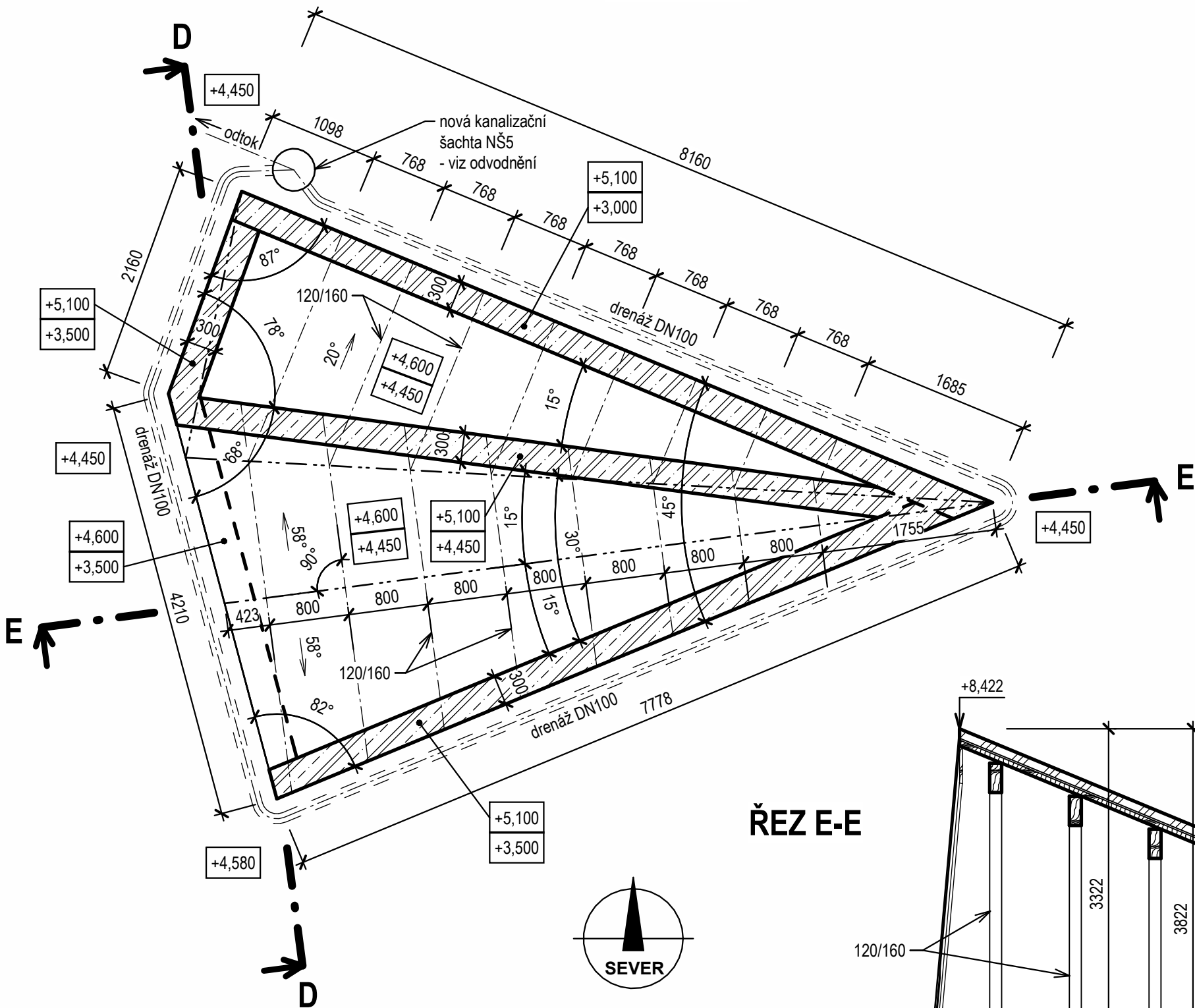


PŮDORYS



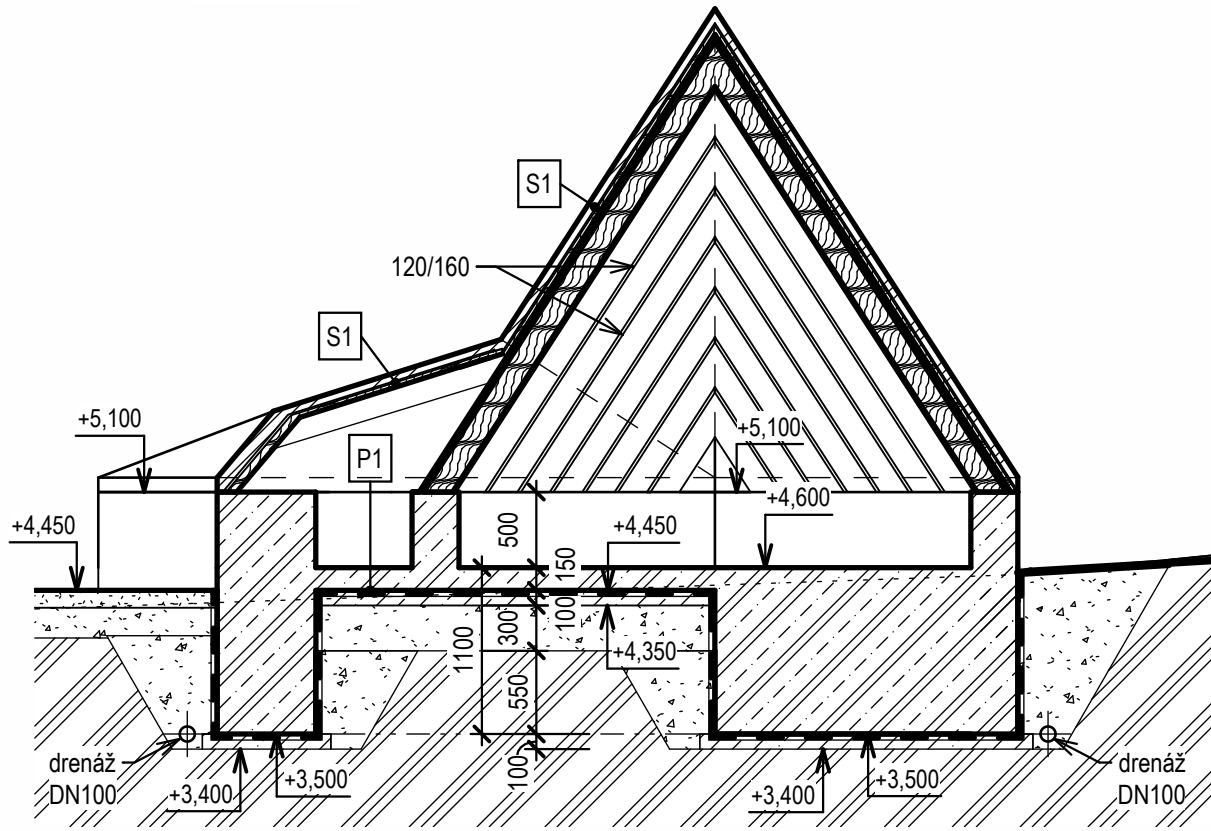
LEGENDA HMOT

- NOVÉ ŽELEZOBETONOVÉ KONSTRUKCE Z BETONU C30/37 (vodostavební), VYZTUŽENÝ OCELÍ B500B
- HUTNĚNÉ ZÁSYPY A PODSYPY NOVÝCH KONSTRUKCÍ ŠTĚRKEM/ VÝKOPKEM
- ROSTLÁ ZEMLINA / SUBSTRÁT ZELENÉ STŘECHY

LEGENDA KONSTRUKCÍ

- P1** - BETONOVÁ DESKA Z BETONU C30/37 (vodostavební), VÝZTUŽ B500B, VČ. UZÁVÍRACÍHO NÁTĚRU
- STĚRKOVÁ HYDROIZOLACE
- PODKLADNÍ BETON Z C16/20
- SEPARAČNÍ PE FOLIE
- HUTNĚNÝ ŠTĚRKOVÝ PODSYP FR. 0-63 mm
- GEOTEXTILIE (200 g/m2)
- ROSTLÁ ZEMLINA
- S1** - VEGETAČNÍ ROZCHODNÍKOVÉ ZÁSOBNIKY, VČ. DRENÁŽNÍCH ZPOMALOVAČŮ
- SEPARAČNÍ GEOTEXTILIE (500 g/m2)
- FÓLIOVÁ HYDROIZOLACE ODOLNÁ PRORŮSTÁNÍ KOŘENŮ
- CELOPLOŠNÝ DŘEVĚNÝ ZÁKLOP
- DŘEVĚNÁ KONSTRUKCE STŘECHY

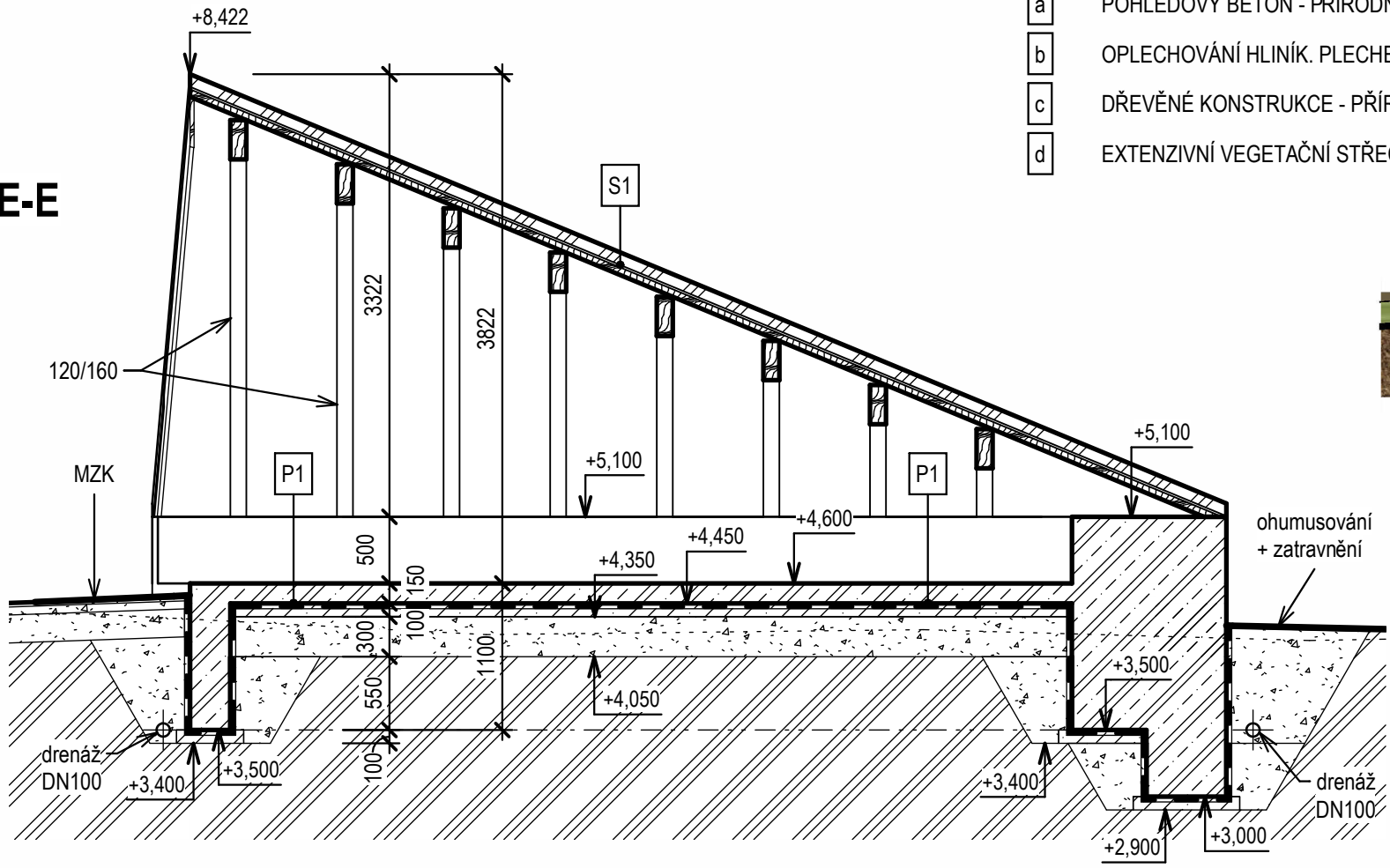
ŘEZ D-D



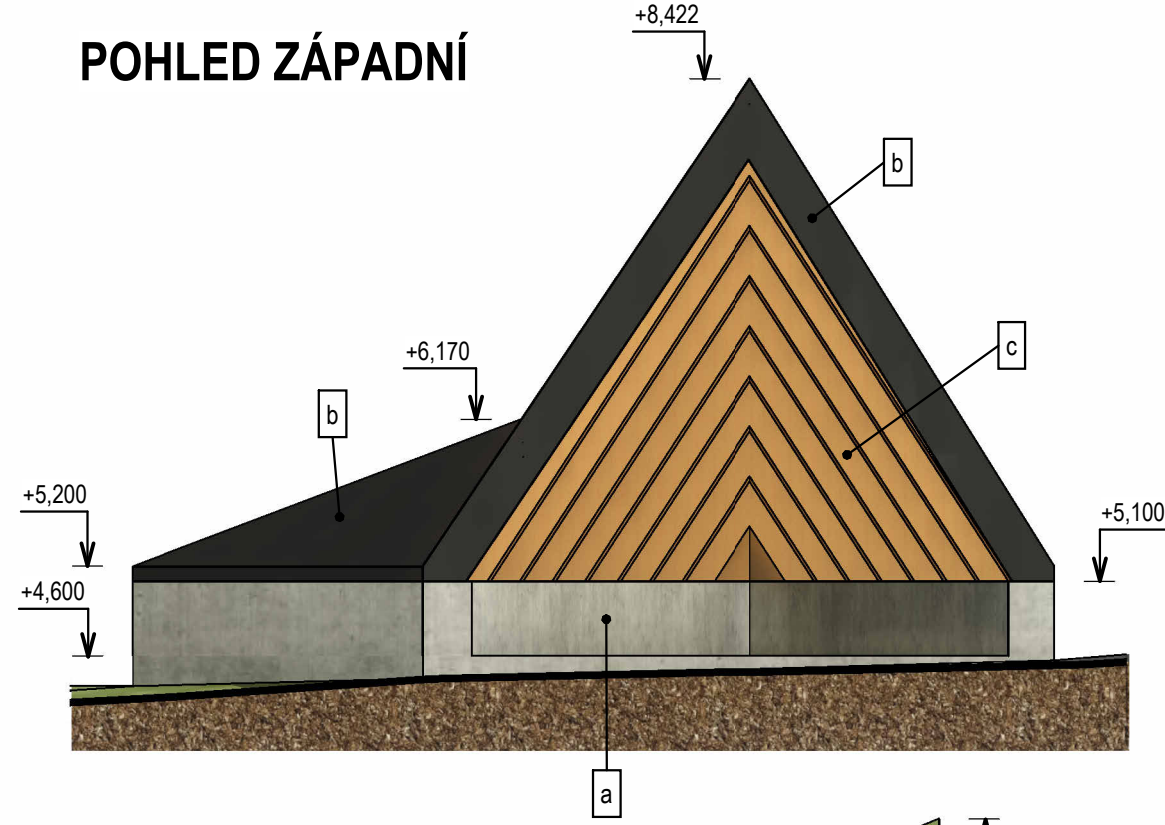
LEGENDA POVRCHŮ

- a** POHLEDOVÝ BETON - PŘÍRODNÍ
- b** OPLECHOVÁNÍ HLINÍK. PLECHEM- ANTRACIT
- c** DŘEVĚNÉ KONSTRUKCE - PŘÍRODNÍ
- d** EXTENZIVNÍ VEGETAČNÍ STŘECHA

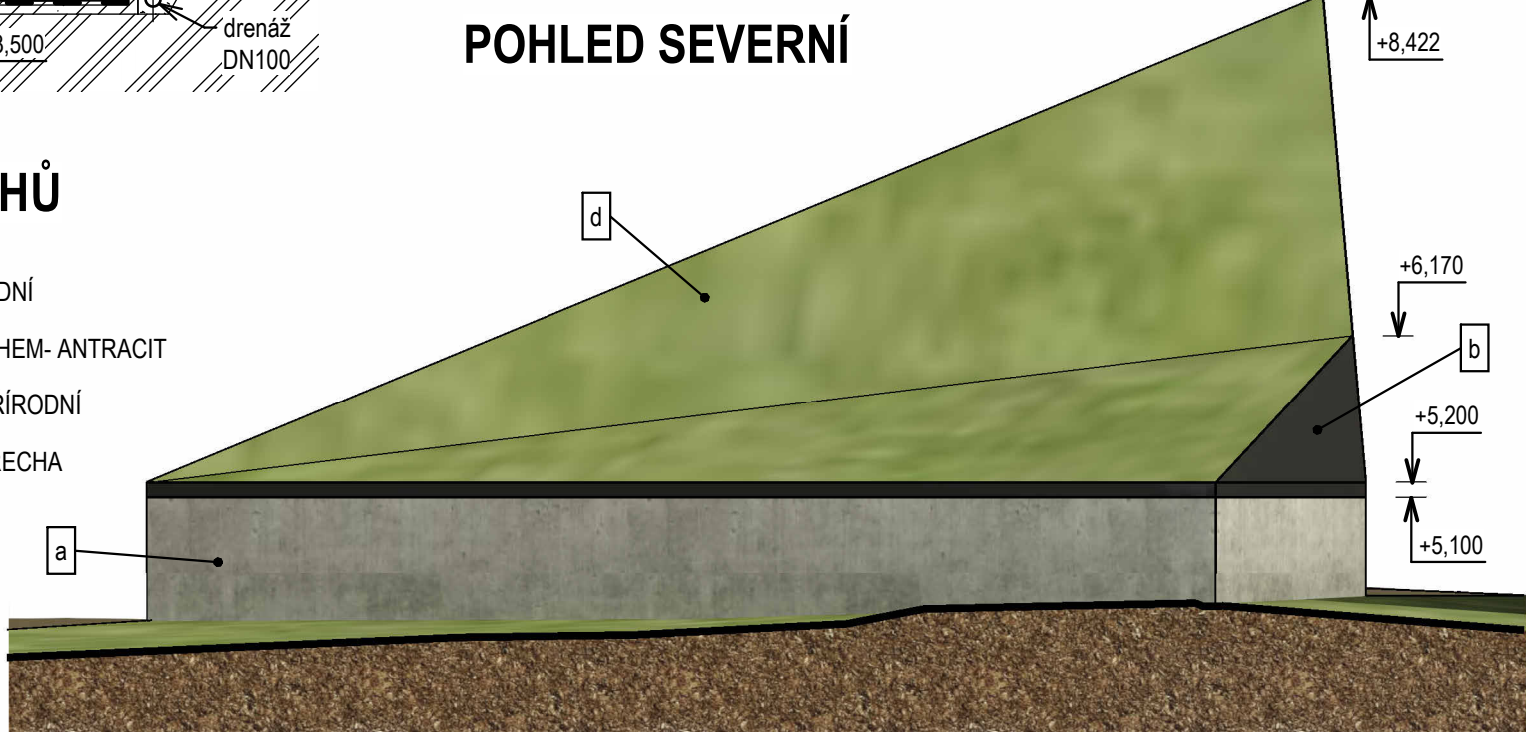
ŘEZ E-E



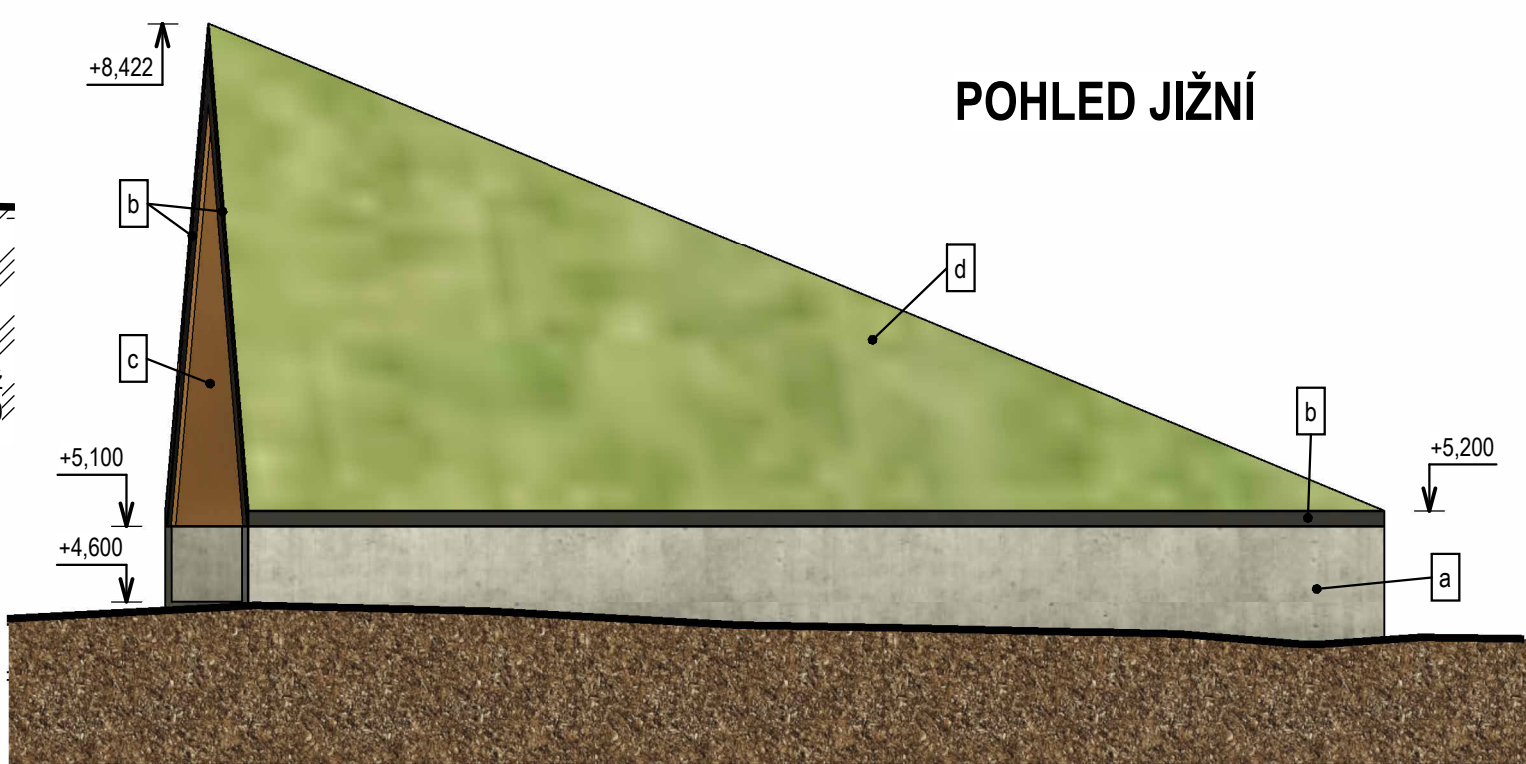
POHLED ZÁPADNÍ



POHLED SEVERNÍ



POHLED JIŽNÍ




VÝPIS DŘEVĚNÝCH PRVKŮ KROVU

KROKEV 120/160 - 3550	2 ks	KROKEV 120/160 - 2720	1 ks
KROKEV 120/160 - 3150	2 ks	KROKEV 120/160 - 2435	1 ks
KROKEV 120/160 - 2760	2 ks	KROKEV 120/160 - 2150	1 ks
KROKEV 120/160 - 2365	2 ks	KROKEV 120/160 - 1850	1 ks
KROKEV 120/160 - 1970	2 ks	KROKEV 120/160 - 1570	1 ks
KROKEV 120/160 - 1575	2 ks	KROKEV 120/160 - 1280	1 ks
KROKEV 120/160 - 1180	2 ks	KROKEV 120/160 - 990	1 ks
KROKEV 120/160 - 785	2 ks	KROKEV 120/160 - 700	1 ks
ZÁKLOP TL. 25 mm	1,2 m³		

POZNÁMKA

PŘED ZAPOČETÍM STAVEBNÍCH PRACÍ JE NUTNO PROVÉST VYTÝČENÍ PODZEMNÍCH A ZAKRYTÝCH TRAS IS A DALŠÍCH ROZVODŮ JEJICH SPRÁVCI A PŘÍP. PROVÉST JEJICH PŘELOŽKU, RESP. PROVÉST TAKOVÁ OPATŘENÍ, ABY NEDOŠLO K POŠKOZENÍ BOZ NEBO MAJETKU. KONSTRUKCE SPODNÍ ČÁSTI PŘÍSTŘEŠKU BUDE PROVEDENÁ JAKO MONOLITICKÁ ŽELEZOBETONOVÁ. BETON BUDE POUŽIT C30/37 (vodostavební), VÝZTUŽ B500B. HORNÍ ČÁST VYTVOŘÍ DŘEVĚNÝ KROV SE ZELENOU STŘECHOU. KOTVENÍ KROVU DO SPODNÍ ŽB ČÁSTI PŘÍSTŘEŠKU BUDE PROVEDENO POMOCÍ KOTVÍCÍCH PATEK VE TVARU TT 120 mm A CHEMICKÝCH KOTEV M10 (2ks/patka). PRO HYDROIZOLACI SPODNÍ STAVBY BUDE POUŽIT SYSTÉM ŠTĚRKOVÉ HYDROIZOLACE.

+0,000 = 330,000 m.n.m.

Revize	c		Datum	Podpis		Text		c
	b						b	
	a						a	
TENTO VÝKRES JE DUŠEVNÍM VLASTNICTVÍM FIRMY TRÍNECKÁ PROJEKCE, a.s. NESMÍ BÝT KOPÍROVÁN A POSKYTNUT TŘETÍM OSOBÁM BEZ SOUHLASU FIRMY TP, a.s.								
Zpracoval		Kontroloval		Schválil		TRÍNECKÁ PROJEKCE, a.s. Míru 274 739 61 Třinec tel. +420 558 384 111 info@tp.trz.cz		
T. Vondráček		Ing. G. Kozdrová		Ing. G. Kozdrová				
Investor	Obec Vělopolí					Datum	04/2025	
Místo stavby	Park Vělopolí					Stupeň	DVZ	
Úprava parku ve Vělopolí D. Dokumentace objektů D1. Architektonicko stavební řešení						Měřítko	1 : 50	
						Číslo zakázky	66806357	
						Číslo seznamu	TP-S-112-25	
PŘÍSTŘEŠEK PRO SPORTOVCE - PŮDORYS, ŘEZY, POHLEDY						Číslo archivní	TP-2-180-25	Poř. č. 11